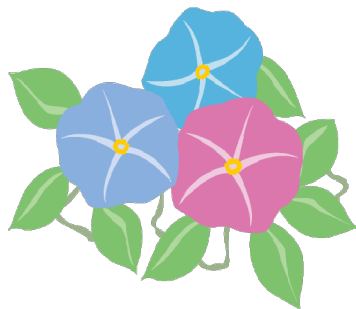


ふるさと弁当

6・7月



(株)みすず給食センター

松本市野溝東1丁目15-13

電話 0263-27-5915 FAX 0263-27-5916

6/24月	チキン竜田
375kcal	ソースポテト
25火	コーンたっぷりフライ
349kcal	ミニグラタン
26水	ハムカツ
291kcal	海藻サラダ
27木	天ぷら
246kcal	もやし炒め
28金	鶏肉のレモンペッパー
344kcal	ビーフン炒め
29土	エビカツ

7/1月	野菜コロッケ
298kcal	小松菜のさっと煮
2火	鶏マヨ
415kcal	ペンネアラビアータ
3水	とんかつ おろしソース
312kcal	ほうれん草千草和え
4木	けいちゃん焼き
313kcal	揚げだし豆腐
5金	カレールウフライ
379kcal	肉豆腐
6土	チーズメンチカツ

ワンコインランチ

※平日 お昼 予約制

月曜日 トンテキ丼

火曜日 やきそば&山賊丼

水曜日 しょうが焼き丼

木曜日 油淋鶏丼

金曜日 ヤンニョムチキン丼

各500円

※日替わり丼は

ご利用日前日の正午までにご予約
をお願い致します。

☆表記のメニュー以外については、当日の注文数に応じて、内容に変更がある場合がございます。

☆食品の衛生上当日の午後1時までにお召し上がり下さい。

☆弁当の容器のまま電子レンジで温めないでください。

☆ご連絡は間違い防止のため、FAXでお願いします。

☆表示カロリーにご飯は含まれておりません。

☆食数の変更は当日9時までにご連絡ください。

☆材料入手の関係でメニューが一部変わることがありますがご了承ください。

